
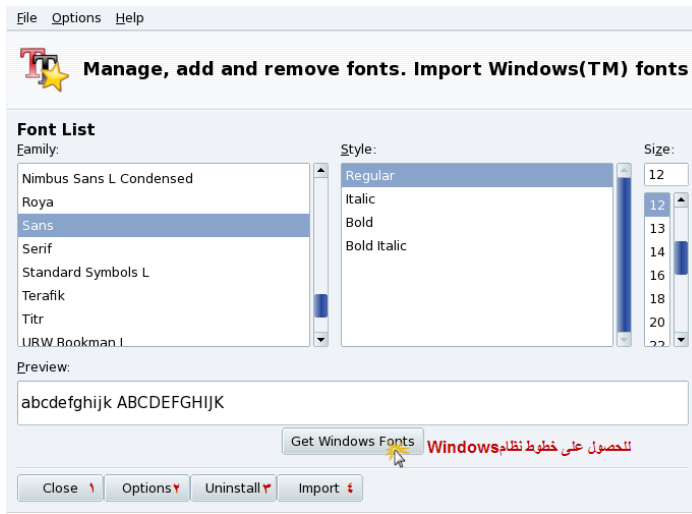


للتعديل على خطوط النظام اضغط على  لإدارة وتعديل خطوط النظام وحتى يمكنك من خلال هذه

الأداة إضافة خطوط جديدة للنظام أو إضافة خطوط نظام Windows، لاحظ الصور التالية:



يمكنك من خلال هذه الأداة التحكم الكامل بخطوط النظام، تمثل الأرقام الموجود بالصورة:

- 1- غلق النافذة
- 2- لإعداد الخيارات الممكنة:



3- لحذف الخط المؤشر.

4- لعمل استيراد للخطوط من مكان محدد. اضغط على رقم (4)



ثم ...